



Settembre 2024

Ufficio di Piano  
Responsabile  
arch. Simona Cerutti

Sindaco  
avv. Patrizia Calza

Consulenza Urbanistica generale  
arch. Gian Paolo Passoni

Assessore all'Urbanistica  
avv. Patrizia Calza

Collaboratori  
arch. Annalisa Castellani  
dott. Francesco Merli  
arch. Ilaria Morganti

Segretario Comunale  
dott. Rita Carotenuto

Assunzione

Adozione

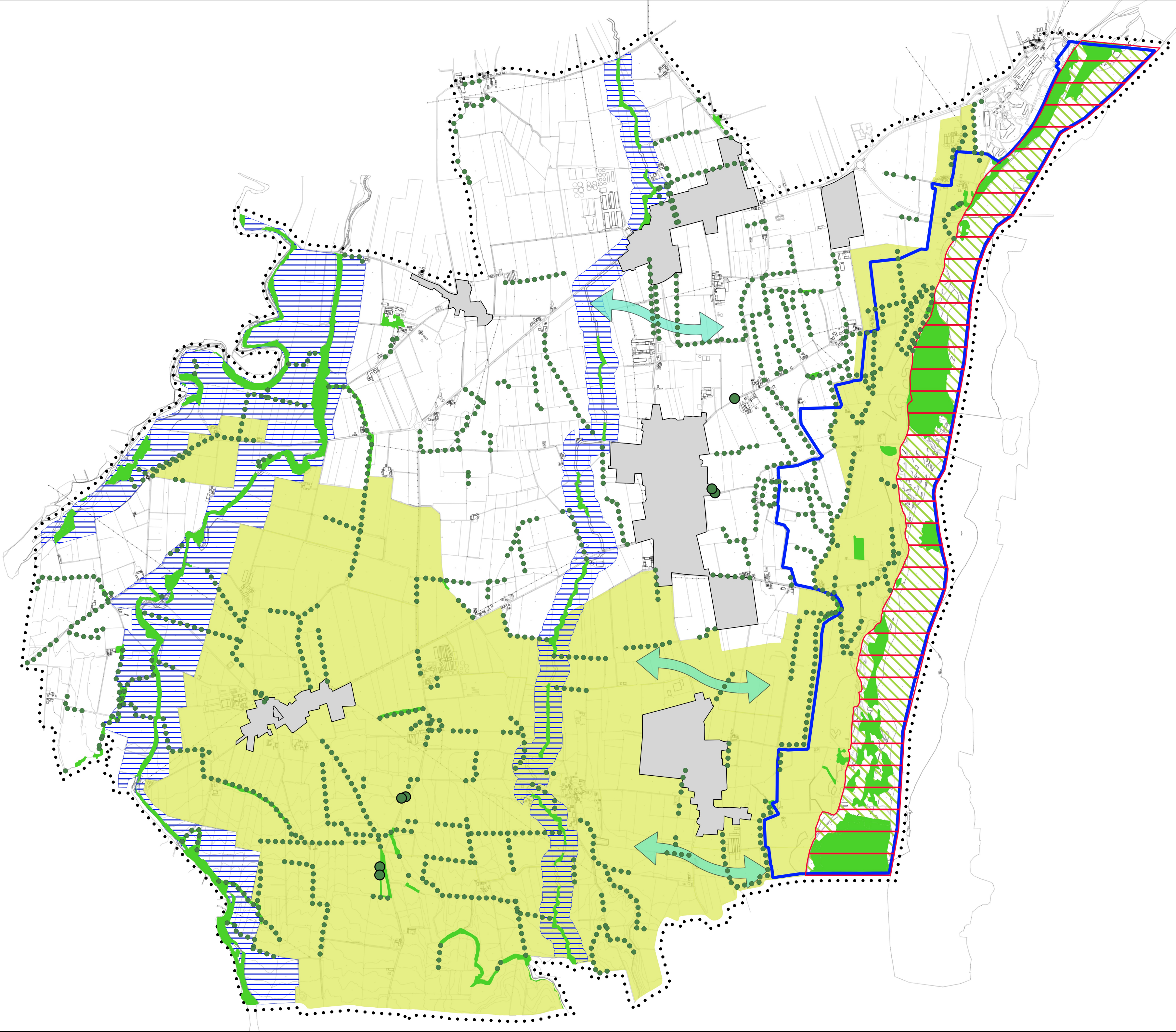
Approvazione

SQUEA

TAV. SQUEA n. 1

SISTEMA ECOLOGICO - AMBIENTALE

SCALA 1:18000



Legenda

Territorio urbanizzato al 1/1/2024

Sostenibilità territoriale e ambientale (AMB)

Obiettivo generale: incrementare la qualità ecologica e la resilienza del territorio (AMB. 1)

- Corridoio ecologico principale del fiume Trebbia  
AMB 1.1 (AMB 1.1a)
- Parco Regionale fluviale del Trebbia  
AMB 1.1 (AMB 1.1a)
- Rete Natura 2000 (ZSC-ZPS)  
AMB 1.1 (AMB 1.1a)
- Corridoio ecologico secondario dei torrenti Tidone e Luretta e del Rio Gandore  
AMB 1.1 (AMB 1.1a)
- Varchi insediativi  
AMB 1.1 (AMB 1.1b)
- Aree costituenti la rete ecologica sovralocale  
AMB 1.1 (AMB 1.1c)
- Filari alberati  
AMB 1.1 (AMB 1.1d)
- Alberi monumentali e di notevole pregio  
AMB 1.1 (AMB 1.1d)
- Verdi ripariali  
AMB 1.1 (AMB 1.1d)